



**Výzkumný ústav rostlinné výroby, v.v.i.
ve spolupráci
s Českou technologickou platformou rostlinných biotechnologií**

pořádají

Polní den

za podpory projektu *HealthyMinorCereals*

Datum a místo konání:

12.6.2018, Výzkumný ústav rostlinné výroby, v.v.i., Praha 6 - Ružyně

Program semináře /Aula/

8:30–9:00 - prezence

9:05 - zahájení J. Kumar /ředitel VÚRV, v.v.i./

9:15 - Význam minoritních obilnin, přínos výsledků projektu HealthyMinorCereals
/D. Janovská, M. Eiseltová/

9:30 - Choroby minoritních obilnin /J. Chrpová a kol./

9:45 - Výnosy a kvalita pšenice špaldy v konvenčním i ekologickém způsobu
hospodaření /M. Káš a kol./

10:00 - Nově se vyskytující plevelné druhy /J. Mikulka/

10:15 - Zákazy účinných látek pesticidů - střet producentů a konzumentů
potravin /J. Ripl/

10:30 - Botanické pesticidy a základní látky /R. Pavela/

10:45 - Prezentace firmy SEED SERVICE, s.r.o. a jejich produktů /M. Podrábský/

11:00 - Prezentace firmy PRO BIO obchodní spol. s r.o. a jejich účasti v projektu
HealthyMinorCereals /M. Hutař/

11:15 - Občerstvení, ochutnávka pokrmů z minoritních obilnin

Prohlídka polních pokusů /12:00–14:30/

Minoritní obilniny a jejich planí příbuzní /V. Holubec, D. Janovská/

Hodnocení rezistence k chorobám v pokusech s umělou infekcí (BYDV, fuzariózy klasu) /J. Chrpová a kol./

Hodnocení odolnosti pšenice k suchu /J. Haberle/

Využití dronů v zemědělské praxi /J. Lukáš/

Plevelná společenstva /J. Štrobach/

Dlouhodobé výživářské pokusy (pšenice, ječmen, cukrovka, brambory, půdní sonda) /E. Kunzová, L. Menšík a kol./

Demonstrační pokusy kolekcí genetických zdrojů pšenice, ozimého ječmene, tritikale a minoritních plodin /J. Hermuth, Z. Nesvadba/

Prohlídka pokusů: pšenice špalda a oves /M. Káš a kol./

Přihlášky

Zasílejte **do 8.6.2018** e-mailem (uveďte podnik, jméno účastníka, telefon, e-mail), příp. nahlaste telefonicky:

Dana Večeřová

e-mail: vecerova@vurv.cz

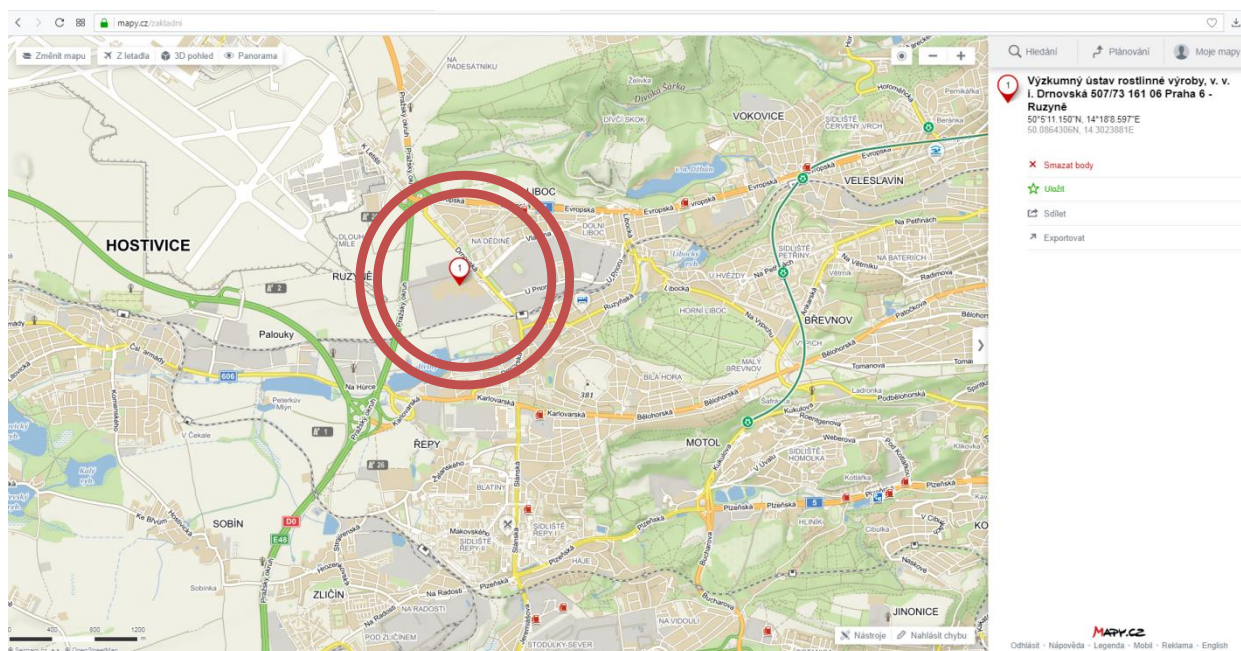
telefon: 233 022 321; mob: 702 087 706

Účast na semináři je bez vložného po předchozím přihlášení.

Doprava

Autem: Z D1, D5, R6 a R7 po Pražském okruhu, sjezd na 26. km, případně na 28. km.

MHD: Přímé spojení ze stanice metra linky A "Nádraží Veveřslavín" je linkou č. 225.



Projekt HealthyMinorCereals je multidisciplinární projekt, který reaguje na rostoucí poptávku spotřebitelů po zdravých a výživných potravinách. Projekt je spolufinancován Evropskou unií ze 7. rámcového programu. Koordinuje jej Výzkumný ústav rostlinné výroby, v.v.i. a na jeho řešení se podílí 16 partnerů z deseti států EU i mimo ni.